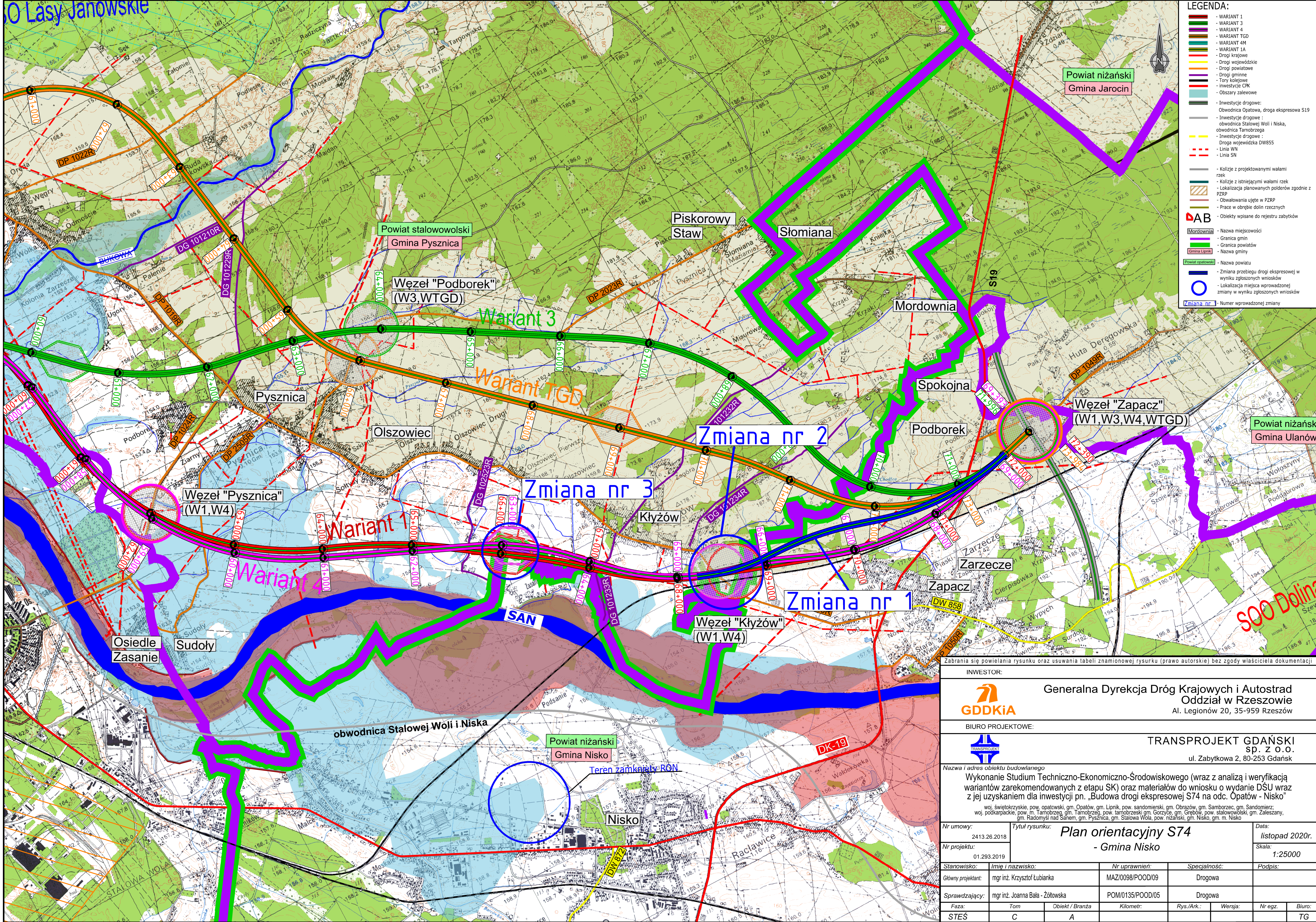


0 Lasy Janowskie



LEGENDA:

- WARIANT 1
- WARIANT 3
- WARIANT 4
- WARIANT TGD
- WARIANT 4M
- WARIANT 1A
- Drogi krajowe
- Drogi wojewódzkie
- Drogi powiatowe
- Drogi gminne
- Tory kolejowe
- inwestycje CKK
- Obszary zalewowe
- Inwestycje drogowe:
 - Obwodnica Opatowa, droga ekspresowa S19
 - Inwestycje drogowe: obwodnica Stalowej Woli i Niska, obwodnica Tarnobrzęga
 - Inwestycje drogowe: Droga wojewódzka DW855
 - Linia WN
 - Linia SN
- Kolizje z projektowanymi wałami rzek
- Kolizje z istniejącymi wałami rzek
- Lokalizacja planowanych polderów zgodnie z PZRP
- Obwałowania ujęte w PZRP
- Prace w obrębie dolin rzecznych
- Obiekty wpisane do rejestru zabytków
- Nazwa miejscowości
- Granica gmin
- Granica powiatów
- Nazwa gminy
- Nazwa powiatu
- Zmiana przebiegu drogi ekspresowej w wyniku zgłoszonych wniosków
- Lokalizacja miejsca wprowadzonej zmiany w wyniku zgłoszonych wniosków
- Zmiana nr 1 - Numer wprowadzonej zmiany

Zabrania się powielania rysunku oraz usuwania tabeli znamionowej rysunku (prawo autorskie) bez zgody właściciela dokumentacji

INWESTOR:		Generalna Dyrekcja Dróg Krajowych i Autostrad Oddział w Rzeszowie Al. Legionów 20, 35-959 Rzeszów	
BIURO PROJEKTOWE:		TRANSPROJEKT GDAŃSKI sp. z o.o. ul. Zabytkowa 2, 80-253 Gdańsk	
Nazwa i adres obiektu budowlanego			
Wykonanie Studium Techniczno-Ekonomiczno-Środowiskowego (wraz z analizą i weryfikacją wariantów zarekomendowanych z etapu SK) oraz materiałów do wniosku o wydanie DŚU wraz z jej uzyskaniem dla inwestycji pn. „Budowa drogi ekspresowej S74 na odc. Opatów - Nisko”			
woj. świętokrzyskie, pow. opatowski, gm. Opatów, gm. Lipnik, pow. sandomejski, gm. Obrzów, gm. Samborzec, gm. Sandomejz, woj. podkarpackie, pow. tarnobrzęski, pow. tarnobrzęski, pow. gorzycki, gm. Grebów, pow. stalowowolski, gm. Zaleszany, gm. Radomyśl nad Sanem, gm. Pysznica, gm. Stalowa Wola, pow. niżański, gm. Nisko, gm. m. Nisko			
Nr umowy:	2413.26.2018	Tytuł rysunku:	Plan orientacyjny S74 - Gmina Nisko
Nr projektu:	01.293.2019	Data:	listopad 2020r.
Stanowisko:	Imię i nazwisko:	Nr uprawnień:	Specjalność:
Główny projektant:	mgr inż. Krzysztof Łubianka	MAZ/0098/POOD/09	Drogowa
Sprawdzający:	mgr inż. Joanna Bala - Żółtowska	POM/0135/POOD/05	Drogowa
Faza:	Tom	Obiekt / Branża	Kilometr:
STEŚ	C	A	
Rys./Ark.:	Wersja:	Nr egz.	Biuro:
			TG